

## L'idée de la Boussole :

- C'est un idée qui concerne les pièces noires
- Un minimum de deux coups du Roi noir sur deux cases différentes.
- Le jeu d'une pièce noire ou deux sur les mêmes cases où a joué le Roi Noir.

Considérons le diagramme suivant :

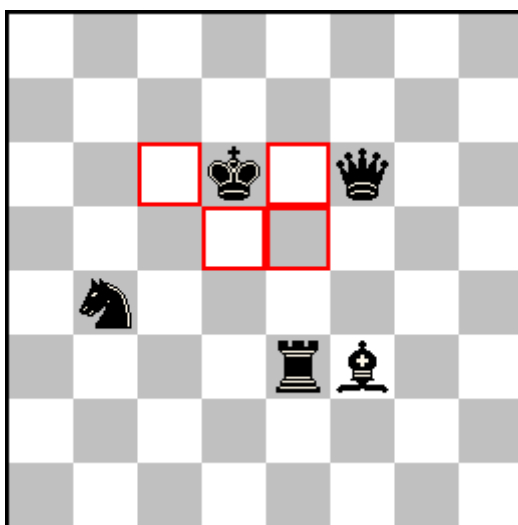


Tableau des directions

Nord	Est	Sud	Ouest
1.Rd5.....	1.....2.Rd5	1.Fd5.....	1.Rd5.....
1.Ré5.....	1.....2.Ré5	1.Té5.....	1.Ré5.....
1.....2.Fd5	1.....2.Fd5	1.....2.Rd5	1.Fd5.....
1.....2.Té5	1.....2.Té5	1.....2.Ré5	1.Té5.....

# Le thème de la Boussole.



1°- Êtes vous du **Nord** , de l' **Est** , du **Sud** ou de l'**Ouest** ?  
Dites moi ce que vous composez , je vous dirai d'où vous venez !

Considérons l'idée suivante , le ♔ et deux pièces noires ou une seulement , se disputent deux cases (X et Y) dans un h2# à 4 solutions. La Distribution des occupations sur ces deux cases (X et Y) prend plusieurs directions possibles qu'il est important d'utiliser une boussole pour identifier dans quelle zone géographique , les occupations ont été faites par le ♔ et les pièces noires.

Un premier examen laisse paraître 4 directions possibles.

## Forme 1- **Nord**.

Quand les occupations du ♔ sont aux 1ères coups et les pièces noires aux 2èmes coups.  
C'est la direction **Nord**.( Écriture : Les solutions avec ♔ sont en haut).

## Forme 2- **Est**.

Quand les occupations sont aux 2èmes coups. ♔ & pièces noires réunis.  
Une colonne à droite. C'est la direction **Est**. ( Écriture : Les solutions avec ♔ sont en haut).

## Forme 3- **Sud**.

Quand les occupations du ♔ sont aux 2èmes coups et les pièces noires aux 1ers coups.  
C'est la direction **Sud**.( Écriture :Les solutions avec ♔ sont en bas).

## Forme 4- **Ouest**.

Quand les occupations sont aux 1ers coups. ♔ & pièces noires réunis.  
Une colonne à gauche. C'est la direction **Ouest**. ( Écriture : Les solutions avec ♔ sont en haut).

2°- Comme on est dans un monde ouvert. Des relations entre les 4 directions sont possibles. Êtes vous pour des relations :

**Nord-Est** , **Nord-Sud** , **Nord-Ouest** , **Est-Sud** , **Est-Ouest** , ou **Sud-Ouest** ?

Dites moi ce que vous composez , je vous dirai quelques relations vous privilégiez !

#### **Forme 5- Nord-Est.**

Dans le cas d'un dispositif **Nord-Est**. Deux coups du ♔ aux 1ers coups et deux coups du ♚ aux 2èmes coups. Les 4 coups correspondants sont réalisés aux 2èmes coups.

#### **Forme 6- Nord-Sud.**

Dans le cas d'un dispositif **Nord-Sud**. Deux coups de ♔ aux 1ers coups . Leurs coups correspondants sont aux 2èmes coups. Et deux autres coups de ♚ aux 2èmes coups. Leurs coups correspondants sont disposés aux 1ers coups).

#### **Forme 7- Nord-Ouest**

Dans le cas d'un dispositif **Nord-Ouest**. Il suffit de deux coups du ♔ aux 1ers coups . Les coups correspondants sont une fois réalisés aux 1ers coups , une seconde fois aux 2èmes coups.

#### **Forme 8- Est- Sud**

Dans le cas d'un dispositif **Est- Sud** . Il suffit de deux coups du ♔ aux 2èmes coups. Les coups correspondants sont une fois réalisés aux 1ers coups , une seconde fois aux 2èmes coups.

#### **Forme 9- Est-Ouest.**

Dans le cas d'un dispositif **Est-Ouest**. Deux coups de ♔ aux 1ers coups . Leurs coups correspondants sont aux 1ers coups. Et deux autres coups de ♚ aux 2èmes coups . Leurs coups correspondants sont disposés aux 2èmes coups).

#### **Forme 10- Sud-Ouest.**

Dans le cas d'un dispositif **Sud-Ouest**. Deux coups du ♔ aux 1ers coups et deux coups du ♚ aux 2èmes coups. Les 4 coups correspondants sont réalisés aux 1ers coups

3°- Êtes vous pour des relations à 3 directions ?

Nord-Sud-Est, Nord-Est-Ouest, Nord-Sud-Ouest ou Sud-Est-Ouest.

Ou pour des relations toutes directions ? Nord-Sud-Est-Ouest.

Dites moi ce que vous composez , je vous dirais si vous êtes une grande puissance !

Les 4 prochains formes stipulent 4 coups coups de ♔. Deux coups de ♔ aux 1ers coups et deux autres coups du ♔ aux 2èmes coups. Les coups du ♔ sont sur 4 cases différentes.

**Forme 11- Nord -Est- Sud.**

Deux coups du ♔ aux 1ers coups et deux autres coups du ♔ aux 2èmes coups Les coups noirs correspondants aux directions Nord-Est exigent que les 4 coups correspondants soient aux 2èmes coups . Les deux autres coups correspondants sont aux 1ers coups en faveur de la direction Sud.

**Forme 12- Nord-Est-Ouest.**

Deux coups du ♔ aux 1ers coups et deux autres coups du ♔ aux 2èmes coups Les coups noirs correspondants aux directions Nord-Est exigent que les 4 coups correspondants soient aux 2èmes coups . Les deux autres coups correspondants sont aux 1ers coups en faveur de la direction Ouest.

**Forme 13- Nord-Sud-Ouest.**

Deux coups du ♔ aux 1ers coups et deux autres coups du ♔ aux 2èmes coups Les coups noirs correspondants aux directions Sud-Ouest exigent que les 4 coups correspondants soient aux 1ers coups . Les deux autres coups correspondants sont aux 2èmes coups en faveur de la direction Nord.

**Forme 14-Est-Sud Ouest.**

Deux coups du ♔ aux 1ers coups et deux autres coups du ♔ aux 2èmes coups Les coups noirs correspondants aux directions Sud-Ouest exigent que les 4 coups correspondants soient aux 1ers coups . Les deux autres coups correspondants sont aux 2èmes coups en faveur de la direction Est.

**Forme 15- Nord-Est-Sud Ouest.**

Deux coups de ♔ aux 1ers coups et deux autres coups du ♔ aux 2èmes coups. Les coups noirs correspondants aux directions Nord-Est exigent que les 4 coups correspondants soient aux 2èmes coups . Les coups noirs correspondants aux directions Sud-Ouest exigent que les 4 coups correspondants soient aux 1ers coups .

# Forme 1- Nord

Quand les occupations des cases thématiques par le ♔ sont aux 1ères coups et les pièces noires aux 2èmes coups dans des solutions séparées. C'est la direction Nord: les solutions avec ♔ sont en haut ( car ils sont à droite).

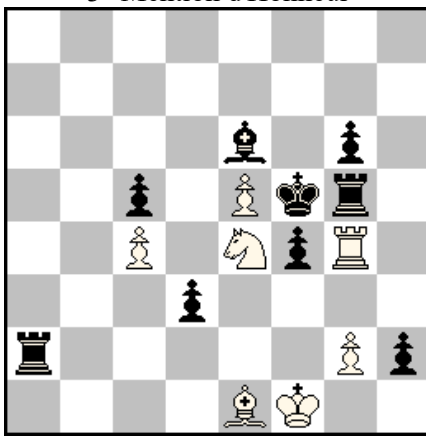
-1° Type: Simple Nord.

-2° Type: Double Nord à 4 cases.

-3° Type: Double Nord à 2 cases.

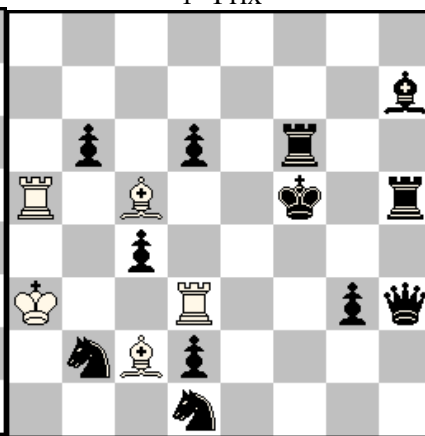
## 1° Type

1-Abdelaziz Onkoud  
17° Sredba na Solidarnosta 2011-12  
3° Mention d'Honneur



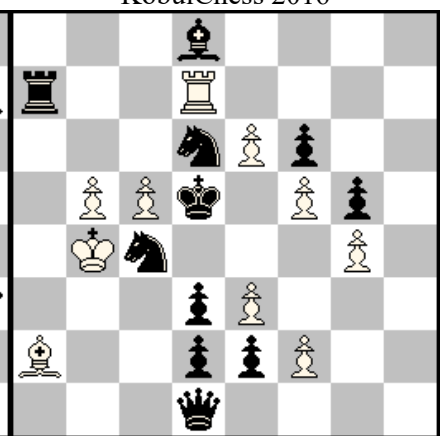
## 2° Type

2-Valery Gurov  
Problemblad 2003  
1° Prix



## 3° Type

3-Abdelaziz Onkoud  
KobulChess 2016



h‡2 4 solutions (7+9) C+

- 1. ♔×é4 ♘d2 2. ♖×é5 ♗×f4‡
- 1. ♔×g4 ♘f2 2. ♘f5 ♖f6‡
- 1. ♗é2 ♘h4 2. ♗×é4 ♗×g5‡
- 1. ♗×g2 ♘ç3 2. ♗2×g4 ♖d6‡

h‡2 4 solutions (5+12) C+

- 1. ♔é6 ♗a7 2. ♗é5 ♗×d6‡
- 1. ♔é4 ♘×b6 2. ♗f4 ♗é3‡
- 1. ♔é5 ♗×d2 2. ♗é6 ♘×d6‡
- 1. ♔f4 ♘×d1 2. ♘é4 ♘é3‡

h‡2 6 solutions (10+11) C+

- 1. ♔é4 ♗×d6 2. ♘é5 ♘d5‡
- 1. ♔é5 ♘×ç4 2. ♘é4 ♗d5‡
- 1. ♗×d7 ♖f4 2. ♘é4 ♘×ç4‡
- 1. ♗×a2 ♖f3 2. ♘é5 ♗×d6‡
- 1. ♗h1 ♖f4 2. ♗é4 ♗×d6‡
- 1. ♗a1 ♖f3 2. ♗é5 ♘×ç4‡

# Forme 2- Est

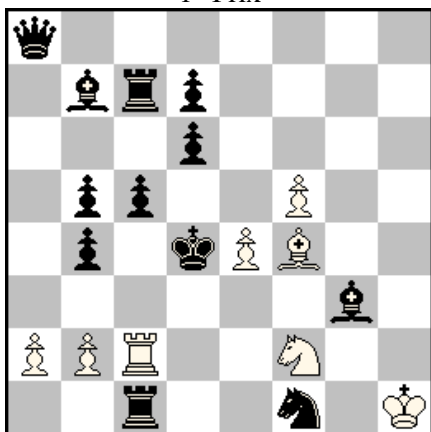
Quand les occupations des cases thématiques sont aux 2èmes coups par le ♔ & pièces noires réunis.  
Une colonne à droite. C'est la direction **Est** : les solutions avec ♔ sont en haut.

-1° Type : Simple **Est**.

-2° Type : Double **Est** à 2 cases.

## 1° Type

4-Anatoly Styopochkin  
Shakhmatnaya Kompozitsiya 2010  
1° Prix

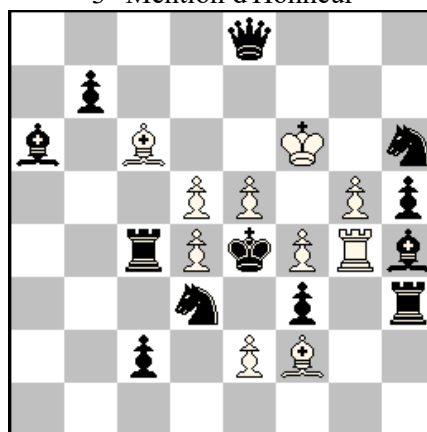


h♠2 4 solutions (8+12) C+

1. ♔×f4 ♖♠4+ 2. ♔é5 ♞g4♠  
 1. ♜×♠2 ♞é5+ 2. ♔♠4 ♞b3♠  
 1. ♔♠6 ♞×d6 2. ♔é5 ♞×♠5♠  
 1. ♜♠6 ♜×♠5 2. ♜♠4 ♜d5♠

## 2° Type

5-Abdelaziz Onkoud  
Jubilé E. Manolas-65,  
Kallitekhniko skaki 2015  
3° Mention d'Honneur



h♠2 6 solutions (10+12) C+

1. ♞b×♠6 ♞f5+ 2. ♔×d5 ♞é4♠  
 1. ♞h×g4 ♞d6+ 2. ♔×f4 ♞é3♠  
 1. ♜♠5 ♞b5 2. ♜×d5 ♞é×d3♠  
 1. ♠1=♔ ♜g3 2. ♔×f4 ♞é×f3♠  
 1. ♔d8+ ♞é6 2. ♔×d5+ ♞×d5♠  
 1. ♔×g5+ ♞×g5 2. ♞×f4 ♜×f4♠

# Forme 3- Sud

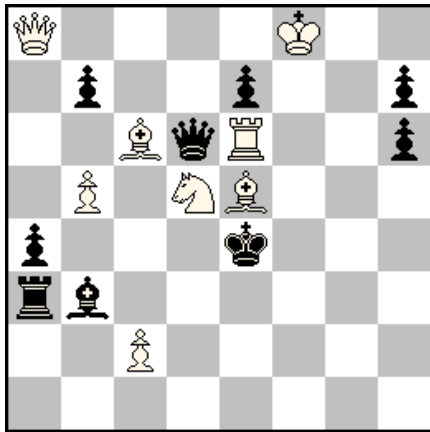
Quand les occupations du ♔ sont aux 2èmes coups et les pièces noires aux 1ers coups.  
C'est la direction **Sud**. (Les solutions avec ♔ sont en bas).

1° type - Simple Sud.

2° type - Double sud à 4 cases.

## 1° Type

6-Fadil Abdurahmanovic  
Springaren 1991  
2° Prix

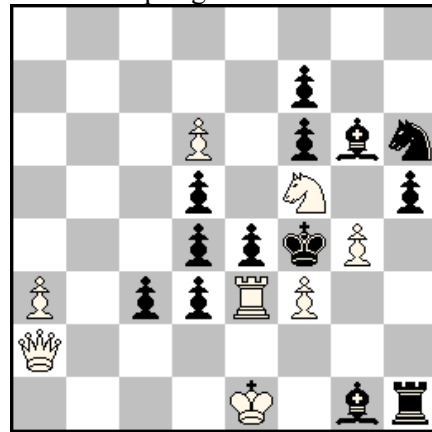


h♠2 4 solutions (8+9) C+

1. ♔×d5 ♔d8 2. ♔×ç6 ♔d3♠  
 1. ♔×é5 ♔b8 2. ♔×é6 ♔f4♠  
 1. ♔×ç6 ♔×b7 2. ♔×d5 ♔×ç6♠  
 1. ♔×é6 ♔×a4+ 2. ♔×é5 ♔f4♠

## 2° Type

7-Emil Klemanic  
Ladislav Salai Jr  
Michal Dragoun  
Springaren 2014



h♠2 4 solutions (8+13) C+

1. ♞×f5 ♔×d5 2. ♔×é3 ♔×é4♠  
 1. ♞×f3 ♖×f3+ 2. ♔×g4 ♔g2♠  
 1. ♞×é3 ♔h2+ 2. ♔×f3 ♔g3♠  
 1. ♞×g4 ♖×é4+ 2. ♔×f5 ♔×d5♠

Il est très curieux de comparer le n°7 avec le n°2 !

# Forme 4 - Ouest

Quand les occupations sont aux 1ers coups. ♔ & pièces noires réunis.  
 Une colonne à gauche. C'est la direction **Ouest**.

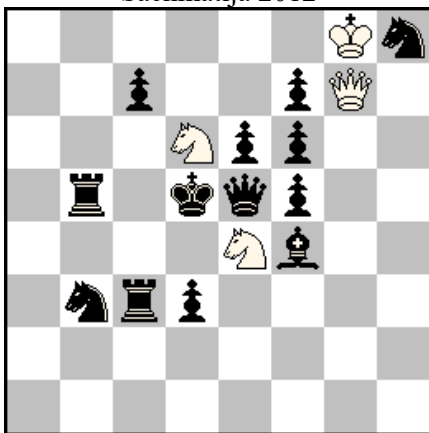
1° type- Simple Ouest

2° type- Double ouest à 2 cases ( Voir Victor Chepizhny).

3° type- Double Ouest à 4 cases ( à faire).

## 1° Type

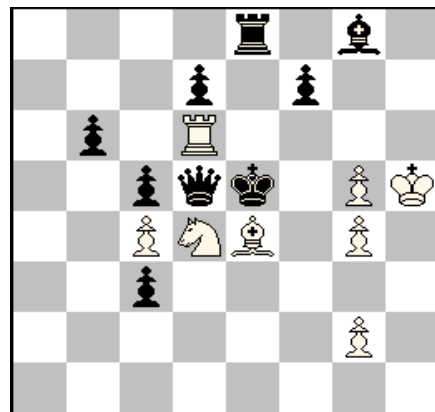
8-Abdelaziz Onkoud  
 Sachmatija 2012



h♯2 4 solutions (4+13) C+

- 1. ♔d4 ♔g2 2. ♔é3 ♔f2♯
- 1. ♔ç6 ♔f8 2. ♔d7 ♔é8♯
- 1. ♔d4 ♔ç4 2. ♔×é4 ♔g2♯
- 1. ♔ç6 ♔×f6+ 2. ♔×d6 ♔f8♯

9-Vasil Krizhanivsky  
 The Problemist 2015



h♯2 6 solutions (8+9) C+

- 1. ♔×d4 ♔d3 2. ♔é3 ♔×d5♯
- 1. ♔×é4 ♔é6+ 2. ♔f4 ♔é2♯
- 1. ♔×d6 ♔b5+ 2. ♔ç6 ♔×d5♯
- 1. ♔×d4 ♔f5 2. ♔f4 ♔d5♯
- 1. ♔×é4 ♔f6 2. ♔d5 ♔ç6♯
- 1. ♔×d6 ♔ç6+ 2. ♔é6 ♔f5♯



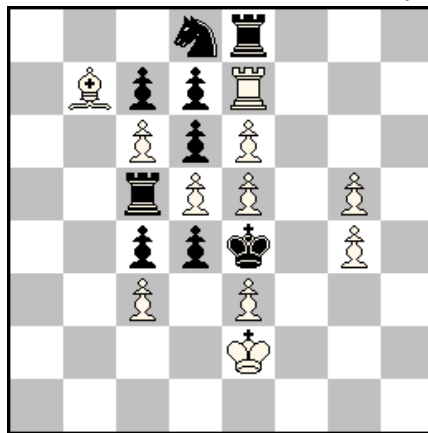
# Forme 5- Nord-Est

Dans le cas d'un dispositif Nord-Est. On a besoin de **6 solutions**. Deux coups du ♔ aux 1ers coups et deux coups du ♚ aux 2èmes coups. Les 4 coups correspondants sont réalisés aux 2èmes coups. Mais, il est possible de le réaliser en 4 solutions avec un échange obligé des coups noirs sur un jeu répété du ♔ sur deux cases.

1° type- Simple Nord-Est à deux cases.

## 1° Type

10-Abdelaziz Onkoud  
Fédération Polonaise des échecs 2016



h‡2 4 solutions (11+9) C+

1. ♔×é5 é×d7+ 2. ♔×d5 é4‡  
 1. ♔×d5 ç×d7+ 2. ♔×é5 ç×d4‡  
 1. ♚×é6 ♙ç8 2. ♚×d5 ♙f5‡  
 1. ♚×ç6 ♖f7 2. ♚×é5 ♖f4‡

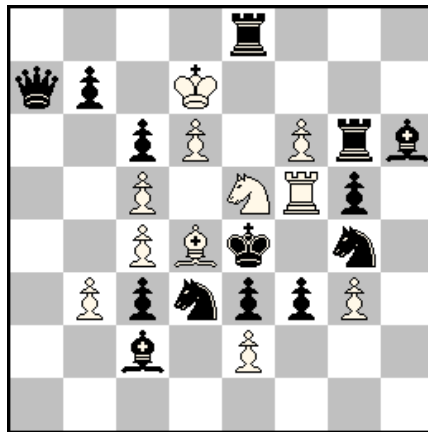
# Forme 6- Nord-Sud.

**Forme 6-** Dans le cas d'un dispositif Nord-Sud. L'idéal est d'avoir deux coups de ♔ aux 1ers coups ( leurs coups correspondants sont aux 2èmes coups. Et deux autres coups du ♚ aux 2èmes coups ( leurs coups correspondants sont disposés aux 1ers coups).

1° Type : 4 solutions , tous les coups noirs sont thématiques.

## 1° Type

11- Abdelaziz Onkoud  
StrateGems 2016



h♠2 b) ♖c2→g2 (11+14) C+  
c) ♜e3→b6, d) ♜e3→f7

- a) 1. ♔×ç5 ♖×g5 2. ♔×d4 ♙×f3♠  
 b) 1. ♖×f6 ♙×ç3 2. ♖×f5 ♙×d3♠  
 c) 1. ♔×d4 ♙é3+ 2. ♔×ç5 ♞×d3♠  
 d) 1. ♔×f5 ♙é4+ 2. ♔×f6 ♞×g4♠

# Forme 7- Nord-Ouest

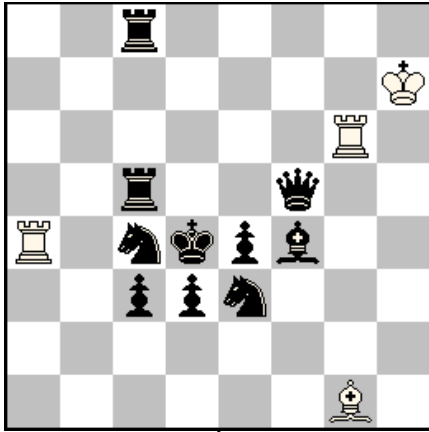
Dans le cas d'un dispositif Nord-Ouest. Il suffit de deux coups du ♔ aux 1ers coups .  
Les coups correspondants sont une fois réalisés aux 1ers coups , une seconde fois aux 2èmes coups.

1° Type- Nord-Ouest à deux cases.

2° Type- Double Nord-Ouest à deux cases.

## 1° Type

12- Zivko Janevski  
Jubilé V. Gorbunov-60 2010-11  
1°-2° Prix e.a.

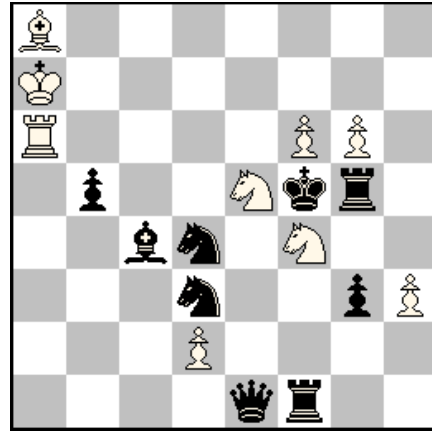


h‡2 4 solutions (4+10) C+

- 1. ♔d5 ♙×é3 2. ♞é5 ♖d4‡
- 1. ♔é5 ♖×ç4 2. ♞d5 ♙d4‡
- 1. ♔é5 ♖ç6 2. ♞d5 ♖a×ç4‡
- 1. ♔d5 ♖g3 2. ♙é5 ♙×é3‡

## 2° Type

13-Victor Chepizhny  
Orbit 2007-II  
1° Prix



h‡2 6 solutions (9+9) C+

- 1. ♔×f4 ♖a4 2. ♞f5 ♞×d3‡
- 1. ♔×é5 ♙g7 2. ♞f5 ♞g6‡
- 1. ♔×f4 ♞ç6 2. ♞é5 ♞é7‡
- 1. ♔×é5 ♞g2 2. ♞f4 ♞h4‡
- 1. ♞×é5 ♞d5 2. ♞f4 ♞é7‡
- 1. ♞×f4 ♞f3 2. ♔é5 ♞h4‡

# Forme 8- Est-Sud

Dans le cas d'un dispositif **Est-Sud** Il suffit de deux coups du ♔ aux 2èmes coups.

Les coups correspondants sont une fois réalisés aux 1ers coups , une seconde fois aux 2èmes coups.

1° Type- **Est-Sud** à deux cases (I)

2° Type- **Est-Sud** à deux cases (II)

3° Type- **Est-Sud** à 4 cases (II) (I à 6 solutions et III à 8 solutions)

## 1° Type

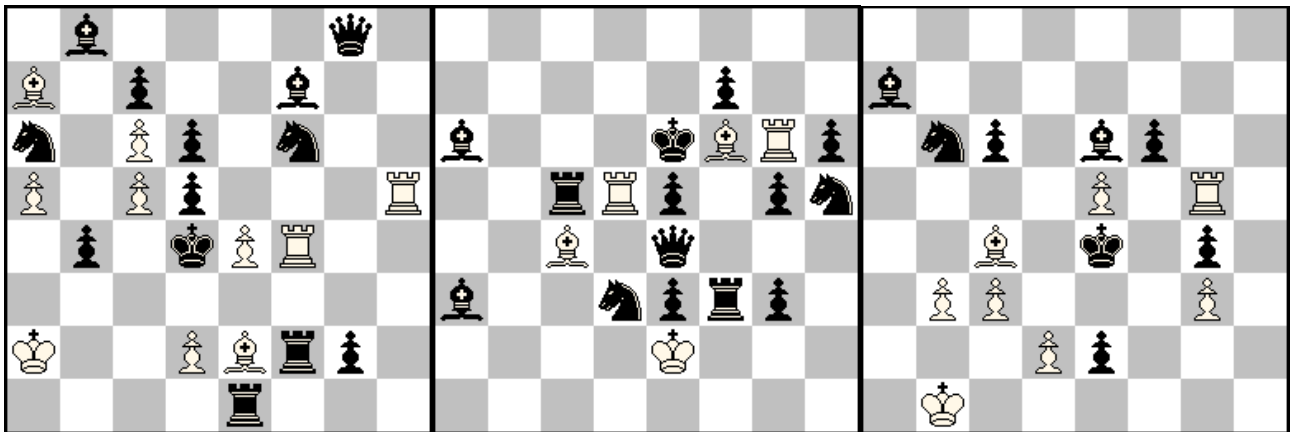
14-Anatoly Styopochkin  
Jubilé C.J. Feather-60  
Orbit 2007-09 (v)  
3° Prix

## 2° Type

15-Alexandre Pankratiev  
Wola Gulowska 2003  
2° Mention d'Honneur

## 3° Type

16-Abdelaziz Onkoud  
JT R. Usmanov 2016  
3° Prix



h‡2 4 solutions (10+13) C+

- 1. ♖×f4 ♜×d6+ 2. ♔×é4 ♜d3‡
- 1. ♜×a7 ♜×d5+ 2. ♔×ç5 ♜d4‡
- 1. ♞×é4 ♞×f2 2. ♞é×ç5 ♞f4‡
- 1. ♞×ç5 ♜b8 2. ♞ç×é4 ♜a7‡

h‡2 6 solutions (5+14) C+

- 1. f×g6 ♞d7+ 2. ♔×f6 ♞f7‡
- 1. ♜×ç4 ♜é7+ 2. ♔×d5 ♞d6‡
- 1. ♞g7 ♜d8+ 2. ♞f6 ♞×f6‡
- 1. ♞f5 ♞d8+ 2. ♞d5 ♜×d5‡
- 1. ♞×f6 ♞g8 2. ♞f5 ♞é8‡
- 1. ♞×d5 ♜×a6 2. ♜d6 ♜ç8‡

h‡2 7 solutions (8+8) C+

- 1. ♞ç5 ♜a6 2. ♔d5 ♜b7‡
- 1. ♞×g5 ♜d4 2. ♔f5 ♜d3‡
- 1. ♞d5 ♜×é2 2. ♜é3 ♜d3‡
- 1. ♞f5 ♞g6 2. ♔×é5 ♞×é6‡
- 1. ♜×ç4 ♞×g4+ 2. ♔d3 ♞d4‡
- 1. ♞d7 ♞f5 2. ♞×é5 ♞f4‡
- 1. é1= ♜f1 2. ♞d3 ♜g2‡

# Forme 9- Est-Ouest

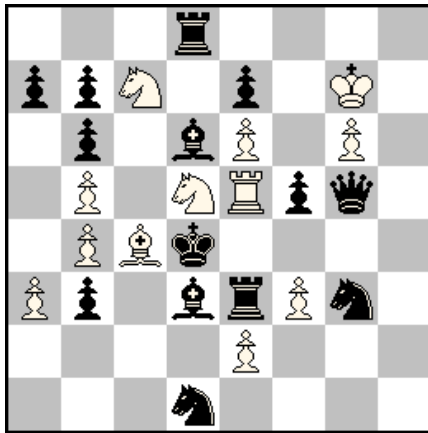
Dans le cas d'un dispositif **Est-Ouest**. Deux coups de ♔ aux 1ers coups ( leurs coups correspondants sont aux 1ers coups. Et deux autres coups du ♔ aux 2èmes coups ( leurs coups correspondants sont disposés aux 2èmes coups).

1° Type: **Est-Ouest** à 4 solutions , tous les coups noirs sont thématiques.

2° Type :**Est-Ouest** à 4 cases ( **I** ) ( **II** à 7 solutions et **III** à 8 solutions)

1° type

17-Valery Gurov  
Probleemblad 2012

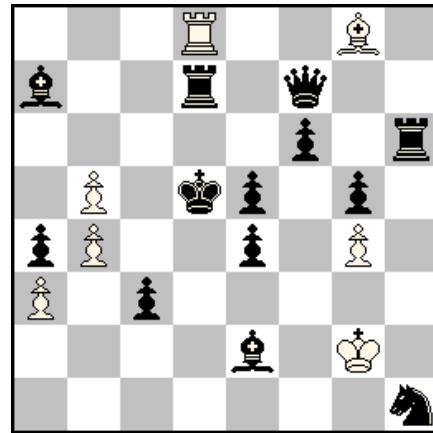


h♯2    b) ♖c7→b8 (12+14) C+  
2 solutions

- a) 1. ♔×c4 ♖×f5 2. ♖×e6 ♘×e6♯  
1. ♖×e5 ♔×b3 2. ♔×b5 ♘×b5♯  
b) 1. ♔×c4 é×d3+ 2. ♔×b5 ♘c3♯  
1. ♔×e5 f4+ 2. ♔×e6 ♘c7♯

2° type

18-Gennady Chumakov  
Jubilé V. Kozhakin-55,  
Kudesnik 2011-12  
3° Prix



h♯2    6 solutions (7+13) C+

1. ♔é6 ♔h7 2. ♖é7 ♔f5♯  
1. ♔d6 ♖c8 2. ♖é7 ♖c6♯  
1. ♖é6 ♔f7 2. ♔c4 ♖×d7♯  
1. ♖d6 ♖d7 2. ♔d4 ♔×f7♯  
1. ♔×b5 ♖×d7+ 2. ♔c4 ♔×f7♯  
1. ♔é3 ♔×f7+ 2. ♔d4 ♖×d7♯

Il est très curieux de comparer le n°17 avec le n°11 !

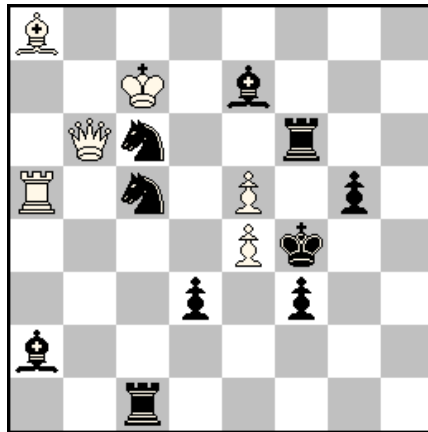
# Forme 10- Sud-Ouest

Dans le cas d'un dispositif **Sud-Ouest**. On a besoin de **6 solutions**. Deux coups du ♔ aux 1ers coups et deux coups du ♚ aux 2èmes coups. Les 4 coups correspondants sont réalisés aux 1ers coups. Il est possible de réaliser l'idée en 4 solutions comme le prouve le n°19.

1° Type : **Sud-Ouest** à deux cases et à 4 solutions.

## 1° Type

19-Zivko Janevski  
après Chris Feather  
Orbit 2004



h‡2 4 solutions (6+10) C+

1. ♔×e5 ♚×ç5+ 2. ♔×e4 ♚é5‡  
 1. ♔×e4 ♚×ç6+ 2. ♔×e5 ♚é4‡  
 1. ♞×e5 ♚×ç5 2. ♞ç4 ♚×g5‡  
 1. ♞×e4 ♚×ç6 2. ♞ç3 ♚×f3‡

# Forme 15- Nord-Est-Sud-Ouest

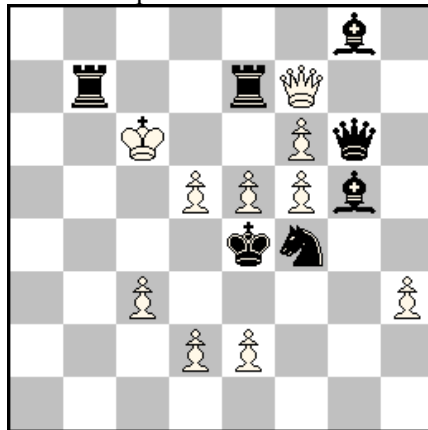
Deux coups de ♔ aux 1ers coups et deux autres coups du ♔ aux 2èmes coups.

Les coups noirs correspondants aux directions Nord-Est exigent que les 4 coups correspondants soient aux 2èmes coups . Les coups noirs correspondants aux directions Sud-Ouest exigent que les 4 coups correspondants soient aux 1ers coups .

1° Type : Nord-Est-Sud-Ouest à deux cases et à 4 solutions. Tous les coups noirs sont thématiques.

## 1° Type

20-Abdelaziz ONKOU  
Dédié à Ma Femme Bouchra  
SuperProblem 2016



h‡2 4 solutions (10+7) C+

1. ♔×f5 A ♔×g6+ 2. ♔×e5 B ♖d4‡  
 1. ♔×e5 B ♔×e7+ 2. ♔×f5 A ♖e4‡  
 1. ♔×f5 C ♔h5 2. ♔×e5 D ♔f3‡  
 1. ♔×e5 D ♔×b7 2. ♔×f5 C ♔b4‡

Il aura suffi d'un double échange de coups noirs sur les mêmes case e5 et f5 , visitées 8 fois, pour réaliser la forme XV. Les autres types de la forme XV doivent nécessiter plus de 4 solutions. La forme 15 est obtenue en associant les formes V et X. (Voir exemples 10 et 19)