

Award définitif du Jubilé thématique Abdelaziz Onkoud 40
Maroc Échecs 2012
Stains 31/12/2012

Avant de lancer ce juubilé thématique pour mes 40 ans prévus le 30 novembre 2012. J'ai cherché un thème complexe à imposer à ce concours jubilaire. J'ai remarqué que j'ai travaillé ces dernières années, à plusieurs reprises, une idée qui consiste à exploiter le clouage d'une pièce noire dans deux axes différents dans un mat aidé. Pour rendre l'idée encore plus intéressante, j'ai ajouté un système d'échange de fonction entre deux pièces blanches.

Quand une pièce blanche est capturée dans une phase, l'autre pièce pièce blanche cloue la pièce noire thématique qui devrait être clouée dans deux axes différents.

Bien sûr, il serait le bienvenu tout problème qui présente un système de fonction cyclique entre trois pièces blanches.

L'idée imposée de mon jubilé exige des captures et des clouages qui sont deux grandes thématiques des aidés. Les captures sont utilisées dans de nombreux thèmes célèbres comme le thème Zilahi. Tandis que les clouages, on les trouve partout. C'est donc un très bon mélange que d'associer des captures à des clouages.

Voici la définition du thème du jubilé Abdelaziz Onkoud 40.

« Dans une phase, une pièce blanche A cloue une pièce noire C, alors que la pièce blanche B est capturée. Dans une autre phase, la pièce blanche B cloue la pièce noire C dans un axe différent, alors que la pièce A est capturée. »

Participants :

Abdurahmanovic Fadil:17 ;Agostini Valerio:1* ;Caillaud Michel:79 ;Caveney Geoffrey:22 ; Chandrasekaran K.R.:47 ;Crisan Vlaicu:74 ;Erenburg Mark:75 ;Gadjanski Borislav:64 ; Garofalo Antonio:1* ;Heinonen Unto:27 ;Hirschenson Aharon:9*,13 ; Jonsson Christer:39*,40*, 41*,42*,43*,44*,45* ;Kapros Jorge :.25,26,46,58*,59* ;Kasar Miroslav:48, Labai Zoltán:32 ; Lind Ingemar:69,70,71,72,73 ;Lois Jorge J.:58*,59*,60,61,62,63 ; Martin Luis Miguel:38,53 ; Medintsev Vitaly:14 ; Mikitovics János:30 ;Milanovic Mihajlo:76,77,78 ; Muller Dieter:4,5,6,7 ; Nefyodov Vladislav:68* ;Pachl Franz:15,16 ; Parrinello Mario:33,34,35,36 ;Pasztor József:31,37 ; Retter Yosi:50,51,52 ;Rittirsch Manfred:49 ;Rotenberg Jacques:56,57 ; Semenenko Alexandre:65,67,68* ; Semenenko Valery:66 ;Shamir Shaul:2,3,8,10,11,12 ;Tar Gábor:23,24 ; Tzur Israel : 28,29 ;Vinokurov Vadim:54,55 ;Wiehagen Rolf :39*,40*,41*,42*, 43*,44*,45* et Witztum Menachem:9*,18,19,20,21.

Pays participants :

Allemagne, Argentine, Bosnie-Herzégovine, Espagne, États-Unis, Finlande, France, Hongrie, Inde, Israël, Italie, Serbie, Slovaquie, Suède, Roumanie, Russie et Ukraine.

Voir les liens des fichiers :

-Nos prédécesseurs (35 problèmes) : <http://www.onkoud.com/spip.php?article639>

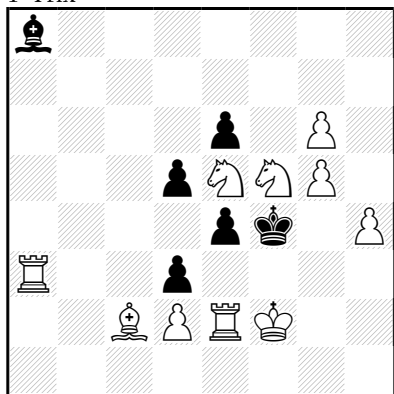
-Mes contributions(40 problèmes) : <http://www.onkoud.com/spip.php?article640>

-Participants au jubilé thématique Abdelaziz Onkoud 40 (79 problèmes) : <http://www.onkoud.com/spip.php?article643>

La nouvelle collection de ce thème est 35+40+79=154 problèmes

Voici mon jugement

3 - Shaul SHAMIR
 JT Abdelaziz Onkoud 40
 Maroc Echecs 2012
 1° Prix



h±2 2 solutions 10+6

3-Shaul SHAMIR : 1° Prix

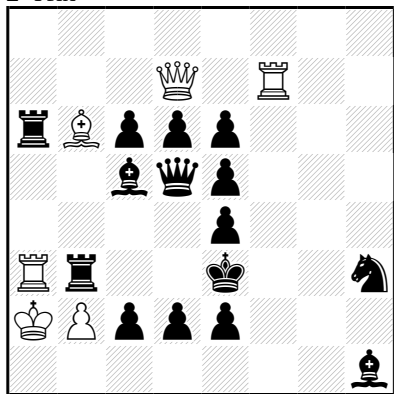
1.d×c2 Tf3+ A (1...d4?) 2.R×e5 d4± B
1.d×e2 d4 B (1...Tf3+?) 2.R×f5 Tf3± A

Échange de fonction du couple T_{e2}/F_{c2} (captures par le P_{d3}/ clouage du pion e4), T_{a3}/d4 (garde active/mat , échange des coups blancs) et C_{e5}/C_{f5} (capture par le Roi noir/ gardes passive). Mats par clouage.

Très riche stratégie blanche accompagnée par des modestes pions noirs. J'aime bien le contraste! D'abord , le jeu du pion noir d3 avec captures des pièces blanches thématiques (T_{e2}/F_{c2}) débloque le pion d2 et ouvre la ligne de la T_{a3}. Puis , ce couple libéré (T_{a3}/d2) réalise un échange de coup (contrôle des points f5 ou e5 / mat). Ensuite , le roi noir participe activement par la capture du couple C_{f5}/C_{e5} en échange de fonction (capture/garde) et son jeu sur les axes du clouages du pion noir e4. Enfin , les mats sont par clouage du pion noir e4. Excellent ensemble!

"Les pièces qui capturent le couple thématiques ouvrent la lignes des pièces matantes."

18 - Menachem WITZTUM
 JT Abdelaziz Onkoud 40
 Maroc Echecs 2012
 2° Prix



h±2 2 solutions 6+15

18 - Menachem WITZTUM : 2° prix.

1.Dd3 D×d6 2.Tb×b6 D×c5±
1.Dd4 D×e6 2.F×a3 D×b3±

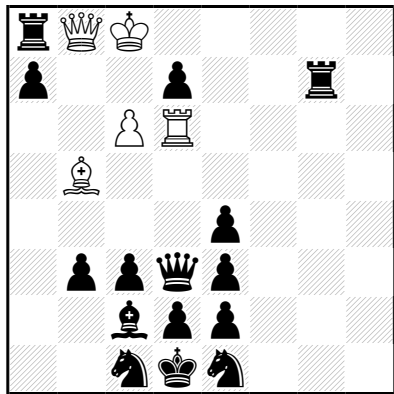
Échange de fonction du couple T_{a3}/F_{b6} (capture/ clouage de la Dame blanche) et T_{b3}/F_{c5} (capture d'une pièce blanche/ capture par la Dame blanche).

Tous les coups blancs sont effectués par la Dame blanche. Mats par clouages de la Dame blanche.

Une agréable trouvaille. La dame noire thématique devra déclouer le couple T_{b3}/F_{c5} qui capture par la suite le couple thématique T_{a3}/F_{b6} (capture/ clouage de la D_{d5}). Dans cet ordre là , la nouveauté est de taille...alors que souvent , l'on commence d'abord par la capture du couple thématique. Côté blancs , la dame blanche effectuera tous les coups .

Les mats sont sur capture du couple T_{b3}/F_{c5}. Excellent !

26 - Jorge M. KAPROS
 JT Abdelaziz Onkoud 40
 Maroc Echecs 2012
 3° Prix



h±3 2 solutions 5+15

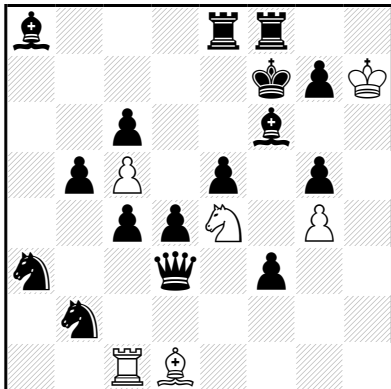
26 - Jorge M. KAPROS: 3° Prix

1.Dc4 T×d2+ 2.R×d2 Rb7 (2...Rc7 ?) 3.Rd3 Dd6±
1.Dd4 F×e2+ 2.R×e2 Rc7 (2...Rb7?) 3.Rd3 Db5±

Échange de fonction du couple T_{d6}/F_{b5} (sacrifice actif/ clouage de la Dame noire).Auto-clouages préventifs de la D_{d3} avec ouvertures de ligne blanches. Jeu du Roi noir avec captures des pièces blanches thématiques. Mats modèles et par clouages administrés par D_{b8} auto-décloués indirectement par le Roi blanc, sur les cases évacuées par le couple T_{d6}/F_{b5}. Écho diagonal-orthogonal.

La Dame noire ouvre les deux lignes thématiques du couple T_{d6}/F_{b5} (Mecanisme Feather) , permettant à ce dernier de se sacrifier (d2/e2) afin d'extrader le Roi noir qui devra en dernier lieu occuper la case évacuée par la Dame noire (d3). Le Roi blanc qui devra déclouer la Dame blanche choisit avec précision entre c7 et b7 , de sorte de ne pas fermer la ligne de mat pour la Dame blanche. Les mats sont modèles et par clouages sur les cases évacuées par le couple T_{d6}/F_{b5}. Une idée orchestrée de manière magistrale!

79 - Michel CAILLAUD
 JT Abdelaziz Onkoud 40
 Maroc Echecs 2012
 4° Prix



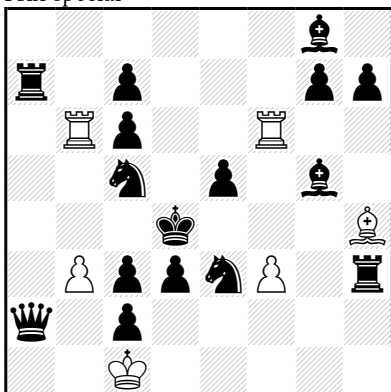
h♣3 2 solutions 6+16

79 - Michel CAILLAUD : 4° Prix.
 1.Fé7 F×f3 2.D×f3 Tf1 3.Df6 C×g5♣
 1.Té7 T×ç4 2.D×ç4 Fb3 3.Dé6 Cd6♣

Échange de fonction du couple Tc1/Fd1 (sacrifice et capture par la Dd3/ clouage de la Dd3). Clouage de la Dd3 sur 2 axes différents . 2 Mouvement Pelle de la Dd3. Auto-blocages du couple Té8/Ff6 (auto-blocage actif en é7/blocage passif).

Tout est à préparer. La dame noire thématique enfermée est libérée par les sacrifices des pièces blanches thématiques. Après , on assiste à des Mouvements Pelle de la Dame noire. Le Cç4 administre les deux mats sur clouages de la Dame noire. Une ouvre de classe et très originale.

66 - Valery SEMENENKO
 JT Abdelaziz Onkoud 40
 Maroc Echecs 2012
 Prix spécial



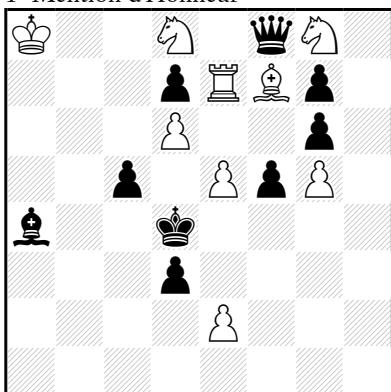
h♣2 6+16
 b) ♖ f3→f2 ; c) ♖ b3→e4

66 - Valery SEMENENKO : Prix spécial.
 a)1.ç×b6 Ff2 A 2.Tf7 Td6♣ B
 b)1.F×h4 Td6+ B 2.Cd5 Tb4♣ C
 c)1.F×f6 Tb4+ C 2.Cç4 Ff2♣ A

Échange de fonction cyclique du trio Tb6/Tf6/Fh4 (capture/ clouage du Cç3/mat). Thème Zilahi cyclique. Cycle de coups blancs AB-BC-CA.

Une grande trouvaille. Les pièces noires qui capturent les pièces blanches thématiques Tb6, Tf6 et Fh4 abandonnent la garde. Comme attendu , le cycle débouche sur un Zilahi cyclique. Plus que cela, on a un cycle de coups blancs bien réussi. Une idée extraordinaire.

25 - Jorge M. KAPROS
 JT Abdelaziz Onkoud 40
 Maroc Echecs 2012
 1° Mention d'Honneur



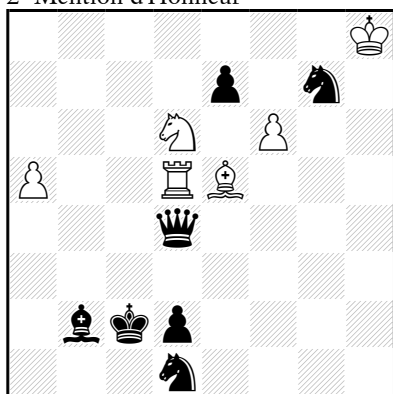
h♣3 2 solutions 9+9

25 - Jorge M. KAPROS :1° Mention d'Honneur.
 1.D×é7 é×d3 2.Dé6 Cç6+ 3.Rd5 Cgé7♣
 1.D×f7 Cf6 2.Dé6 é3+ 3.R×é5 Cf7♣

Échange de fonction du couple Té7/Ff7 (Capture par la Dame noire /clouage de la Dame noire) . Auto-clouage préventifs de la Dame noire sur la même case. Jeu du Roi noir. Mats modèles et par clouages sur les cases évacuées par la Dame noire (thème Umnov différé) .

Si le Dame noire termine son chemin sur la même case é6 . Le Roi doit se mettre sur deux axes de clouages (d5 ou e5). Une stratégie inverse du n° 26 où c'est le Roi qui occupera à deux reprises la même case et la Dame noire se met sur deux axes différents de clouage. De leur côté , les blancs vont administrer deux mats modèles et par clouage sur les cases évacuées par la Dame noire..

60 - Jorge J. LOIS
 JT Abdelaziz Onkoud 40
 Maroc Échecs 2012
 2° Mention d'Honneur



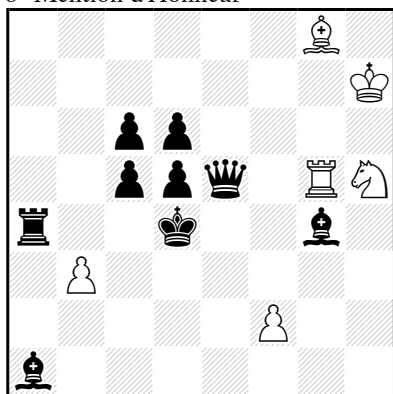
h‡3 b) ♖b2→c3 6+7

60 - Jorge J. LOIS :2° Mention d'Honneur
 a) 1.D×d5 f×g7 2.Dd4 g8=D 3.Rç3 Dç4‡
 b) 1.D×é5 f×é7 2.Dd4 é8=D 3.Rd3 Dé4‡

Échange de fonction du couple Td5/Fe5 (capture par la Dame noire/ clouage de la dame noire). Mats modèles et par clouages administrés par le Pf6 promu en Dame. Tous les coups sont effectués par le Pf6. Jeu du Roi noir. Switchback de la Dame noire.

Magnifiques manœuvres de la Dame noire. Après l'annihilation des pièces blanches thématiques La Dame noire revient sur case départ.

44 - Rolf WIEHAGEN & Christer JONSSON
 JT Abdelaziz Onkoud 40
 Maroc Echecs 2012
 3° Mention d'Honneur



h‡2,5 b) ♖é5→e6 6+9

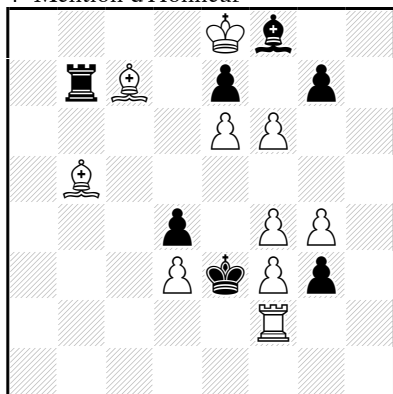
44 - Rolf WIEHAGEN & Christer JONSSON :
 3° Mention d'Honneur

a) 1...F×d5 2.R×d5 f3 3.Fd4 Cf4‡
 b) 1...T×d5 + 2.R×d5 f4 3.Td4 Cf6‡

Échange de fonction du couple Tg5/Fg8 (Sacrifice sur la même case d5/ clouage de la Dame noire). Grimshaw noir du couple Ta4/Fa1 sur la case d4 avec auto-blocages. Double fonction du pion f2 (gardes actives). Mats modèles et par clouage du Ch5.

Un ensemble bien ficelé. Le Roi noir capture les pièces blanches thématiques Tg5/Fg8 sur la même case d5 après leurs sacrifices. Puis on assistera à une séquence bien montée... double fonction du Pion f2 avec gardes actives. Grimshaw noir en d4 par le couple Ta4/Fa2 avec auto-blocages. Les mats modèles et par clouages sont administrés par le Ch5.

68 - Alexandre SEMENENKO & Vladislav NEFYODOV
 JT Abdelaziz Onkoud 40
 Maroc Echecs 2012
 4° Mention d'Honneur



h‡3 2 solutions 10+7

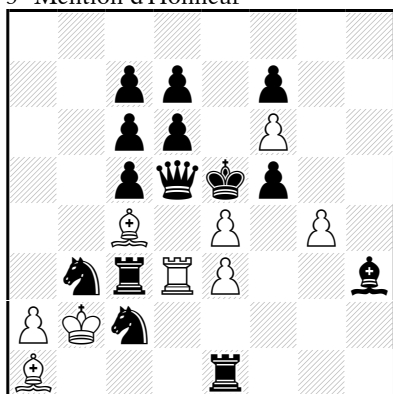
68 - Alexandre SEMENENKO & Vladislav NEFYODOV :
 4° Mention d'Honneur

1.T×b5 f×g7 2.Té5 g×f8=F 3.R×f4 Fh6‡
 1.T×ç7 f×é7 2.Tç4 é×f8=D 3.R×d3 Da3‡

Échange de fonction du couple Fb5/Fc7 (capture par le Tb7/ clouage de la Tb7). Mats par clouages par le Pf6 promu qui effectue tous les coups blancs.

Avant que la tour noir soit clouée par l'une de pièces thématiques non capturé ; elle capture elle-même auparavant l'autre pièce blanche thématique.

33 - Mario PARRINELLO
 JT Abdelaziz Onkoud 40
 Maroc Echecs 2012
 5° Mention d'Honneur



h♯2 b) ♞d6→e6 9+14

33 - Mario PARRINELLO :5° Mention d'Honneur.

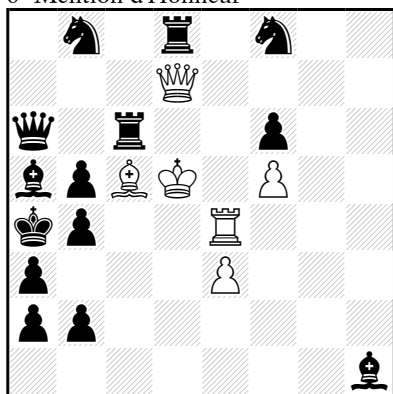
a) 1. T×d3 R×c2+ 2. Ré6 é×f5♯

b) 1. T×c4 R×b3+ 2. Rd6 é5♯

Échange de fonction du couple Td3/Fc4 (capture par la Tc3/clouage de la Dd5). Ouvertures de la ligne du Fa1 par le couple Rb2/Tc3. Mats modèles et par clouage administrés par le P é4.

Voir le 10 , 15, 33 et le 42 (Mats du même pion).
 Construction laborieuse. La Tc3 capture le couple thématique Td3/Fc4 et libère le Roi blanc qui ouvre la ligne du Fa1. Les mats modèles et par clouages sont administrés par le Pion e4.

34 - Mario PARRINELLO
 JT Abdelaziz Onkoud 40
 Maroc Echecs 2012
 6° Mention d'Honneur



h♯2 b) ♞a4↔♞a3 6+14

34 - Mario PARRINELLO :6° Mention d'Honneur.

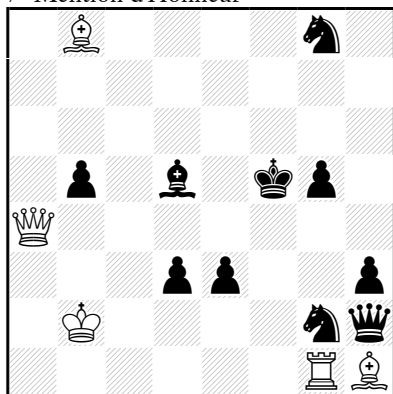
a) 1. T×c5+ R×c5 2. Té8 (2. Tdç8+ ?) Dd1♯

b) 1. F×é4+ R×é4 2. Tdç8 (2. Té8+ ?) Dd3♯

Échange de fonction du couple Té4/Fc5 (capture/clouage du Pb4). Écarts de la Td8. Jeu du Roi Blanc avec captures et ouverture de ligne blanche. Mats par clouages de la Dd7.

Le Roi blanc doit capturer le couple Tç6/Fa8 , qui aura capturé auparavant le couple thématique Té4/Fç5 . Constat : la Dame blanche est décloué...mais c'est insuffisant , la Td8 doit s'écarter sur la bonne cause sous peine d'échec au Roi blanc. Les mats sont par clouage du pion noir b4. Schéma bien maîtrisé.

65 - Alexandre SEMENENKO
 JT Abdelaziz Onkoud 40
 Maroc Echecs 2012
 7° Mention d'Honneur



h♯2 b) ♞d5→h5 5+10

65 - Alexandre SEMENENKO :7° Mention d'Honneur.

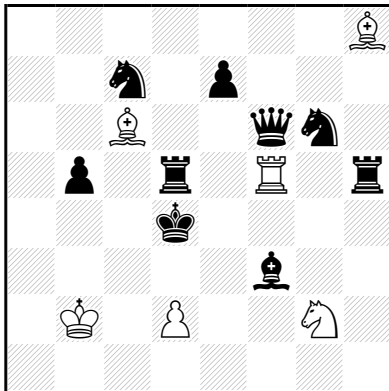
a) 1. D×g1 Dd1 2. Ré4 Dg4♯

b) 1. D×h1 Da8 2. Rg4 Dé4♯

Échange de fonction du couple Tg1/Fh1 (capture par la Dh2/clouage du Cg2). Clouage du Cg2 dans deux axes différents. Échange de place entre le Rf5 et la Da4 (cases e4 et g4). Tous les coups des blancs sont effectués par la Da4.

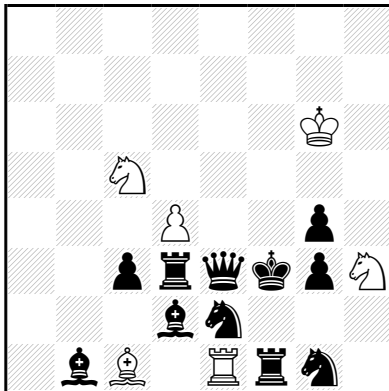
Très élégante idée. La Dh2 doit s'écarter , car elle peut s'interposer en f4. D'où le capture du couple thématique Tg1/Fh1. Il en suivra un échange de place entre le Rf5 et la Da4...

15 - Franz PACHL
 JT Abdelaziz Onkoud 40
 Maroc Echecs 2012
 8° Mention d'Honneur



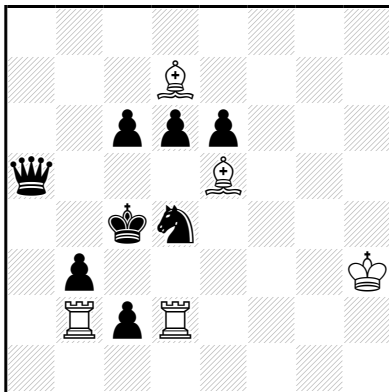
h♯2 b) ♖g2→c8 6+9

16 - Franz PACHL
 JT Abdelaziz Onkoud 20
 Maroc Echecs 2012
 9° Mention d'Honneur



h♯2 b) ♜g4→d5 6+11

74 - Vlaicu CRISAN
 JT Abdelaziz Onkoud 40
 Maroc Echecs 2012
 10° Mention d'Honneur



h♯2 2 solutions 5+8

15 - Franz PACHL :8° Mention d'Honneur.

a) 1.Ré4+ Rç2 2.D×f5 d3♯
 b) 1.Rç5+ Rb3 2.D×ç6 d4♯

Échange de fonction du couple Tf5/Fc6 (capture par la Df6/clouage de la Td5). Ouvertures, captures et auto-blocages de la Df6. Gardes actives du Roi blanc après échecs de la batterie royale noire. Mats modèles et par clouages administrés par le Pd2.

Voir le 10, 15, 33 et le 42 (Mats du même pion).
 Élégante construction. En réponse du jeu du Roi noir avec échec de la Dame noir déclouée, le Roi blanc se place activement en gardant des cases du champ du Roi noir. Puis, la Dame noir capture le couple thématique. Les mats sont modèles et par clouages administrés par le seul pion blanc d2.

16 - Franz PACHL :9° Mention d'Honneur.

a) 1.F×é1 Cg5+ A 2.Rf4 Cçé6♯ B
 b) 1.C×ç1 Cé6 B 2.Ré4 Chg5♯ A

Échange de fonction du couple Té1/Fc1 (capture/clouage de la Dé3), Cc5/Ch3 (garde active/mat; échange de coups blancs). Jeu du Roi noir. Captures et ouvertures du couple Fd2/Cé2. Mats par clouages.

Très élégant. Le couple Fd2/Cé2 capture le couple thématique Té1/Fc1 (capture/clouage de la Dé3) avec ouvertures des lignes de pré-clouage. Un autre couple blanc formé de cavaliers Ch3/Cc5, qui garde les cases thématiques é4 et f4, doit les offrir au Roi noir. Le résultat est un échange de coup des cavaliers. Un ensemble très équilibré.

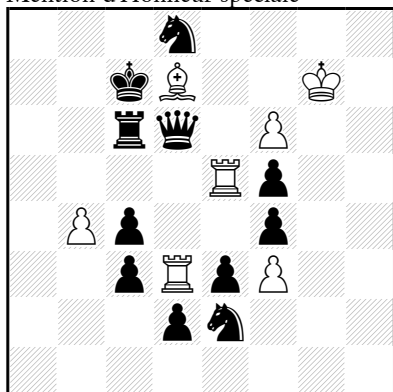
74 - Vlaicu CRISAN :10° Mention d'Honneur.

1.D×d2 F×é6+ 2.Rç3 T×b3♯
 1.D×é5 Tb×ç2+ 2.Rd5 F×ç6♯

Échange de fonction du couple Td2/Fé5 (capture par la Da5/clouage du Cd4) et Tb2/Fd7 (garde active/mat). Jeu du Rc4 sur les axes du clouage. Mats modèles et par clouage. Position sans pions blancs.

Une œuvre bien faite. Le Roi noir doit attendre les coups critiques de la dame noir avec capture des pièces blanches thématiques.

52 - Yosi RETTER
 JT Abdelaziz Onkoud 40
 Maroc Echecs 2012
 Mention d'Honneur spéciale



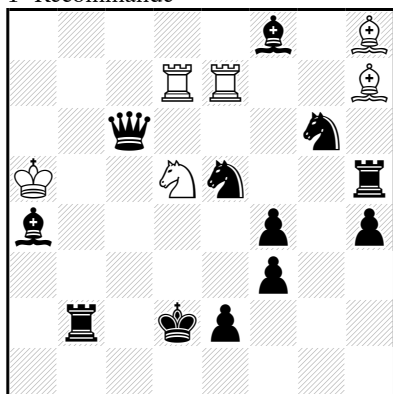
h♯2 7+11
 b) ♔c7→c2 ; c) ♔c7→g5

52 - Yosi RETTER :Mention d'Honneur spéciale.
 a) 1.R×d7 b5 2.Tc8 Tè7♯
 b) 1.Dd4 Td5 2.R×d3 F×f5♯
 c) 1.Dé6 T×f5+ 2.R×f5 Td5♯

Échange de fonction cyclique du Trio Tè5/Td3/Fd7 (capture par le Roi/ clouage de la Dame noire/mat). Thème Zilahi Cyclique.

« Le roi noir baladeur a eu raison de cette matrice. »

17 - Fadil ABDURAHMANOVIC
 JT Abdelaziz Onkoud 40
 Maroc Echecs 2012
 1° Recommandé



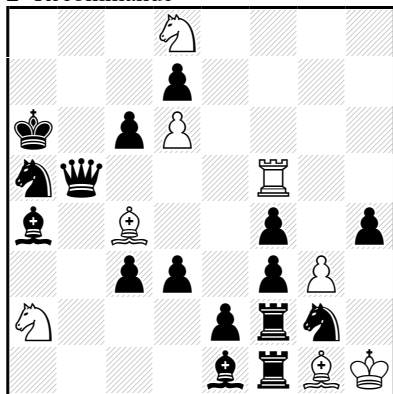
h♯2 2 solutions 6+12

17 - Fadil ABDURAHMANOVIC :1° Recommandé.
 1.C×é7 Cè3+ (1...Cf6+?) 2.Rc3 Td3♯
 1.C×h8 Cf6+ (1...Cè3+?) 2.Ré3 Cg4♯

Échange de fonction du couple Tè7/Fh8 (capture par le Cg6/ clouage de du Cè5). Batterie blanche Td7/Cd5. Jeu du Roi noir. Mats par clouages.

Une construction fine avec des ingrédients captivants. Le ton est donné immédiatement par le Cg6 qui capture le couple thématique (Tè7/Fh8). Car , les noirs doivent attendre que le Cd5 leur offre les foyers e3 ou c3. Voir le B23 ou le Roi noir et le Cavalier blanc échange les places c3 et d4.

35 - Mario PARRINELLO
 JT Abdelaziz Onkoud 40
 Maroc Echecs 2012
 2° Recommandé



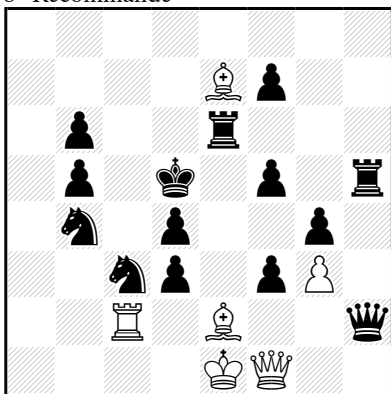
h♯2 b) ♔a6↔♞a5 8+16

35 - Mario PARRINELLO :2° Recommandé.
 a) 1.f×g3 T×f3 2.T×f3 Cb4♯
 b) 1.d2 F×é2 2.T×é2 Cb7♯

Échange de fonction du couple Tf5/Fc4 (capture par la Tf2 après sacrifice actif/ clouage de la Db5) et Cd8/Ca2 (garde passive/mat). Ouvertures et captures de la Tf2. Mats modèles et par clouages.

Les noirs ouvrent les lignes de sacrifices du couple thématique Tf5/Fc5 pour libérer la Tf2 cadennassé par le duo f3/e2. Car , le jeu de la Tf2 permet l'ouverture de la diagonale du Fg1. Les mats sont modèles et par clouage.

19 - Menachem WITZTUM
 JT Abdelaziz Onkoud 40
 Maroc Echecs 2012
 3° Recommandé



h♯2 b) ♖d5→e5 6+14

19 - Menachem WITZTUM: 3° Recommandé.

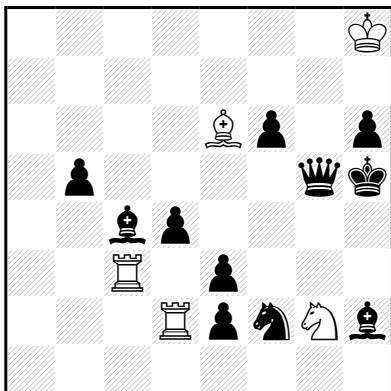
a) 1. Cé4 F×f3 2. d×c2 D×b5♯

b) 1. Cçd5 Tç5 2. f×é2 Df4♯

Échange de fonction du couple Tc2/Fé2 (capture/clouage actifs du Cc3). Mats par clouages de la Df1.

"Les pièces qui capturent le couple thématiques ouvrent la lignes des pièces matantes."

31 - József PASZTOR
 JT Abdelaziz Onkoud 40
 Maroc Echecs 2012
 4° Recommandé



h♯2 2 solutions 5+11

31 - József PASZTOR : 4° Recommandé.

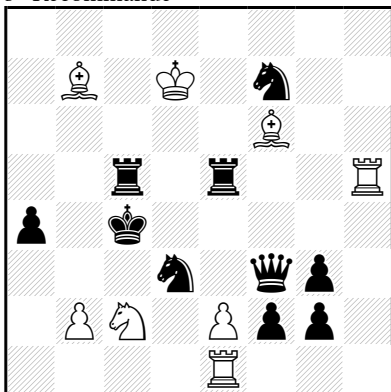
1. é×d2 Tg3 2. Rg6 Cf4♯

1. d×c3 Td5 2. Cg4 Ff7♯

Échange de fonction du couple Tc3/Td2 (capture/clouage de la Dg5). et Fe6/Cg2 (garde passive/mat). Mats modèles et par clouage.

Élégante construction sans pion blancs. Le couple thématique Tc3/Td2 est capturé pour le duo d4/é3 qui ouvre les lignes où le couple Td2/Tc3 interviendra. L'autre couple blanc Fé6/Cg2 échange de fonction (garde passive/mat). Les mats sont modèles et par clouage.

42 - Rolf WIEHAGEN & Christer JONSSON
 JT Abdelaziz Onkoud 40
 Maroc Echecs 2012
 5° Recommandé



h♯2 2 solutions 8+10

42 - Rolf WIEHAGEN & Christer JONSSON :

5° Recommandé

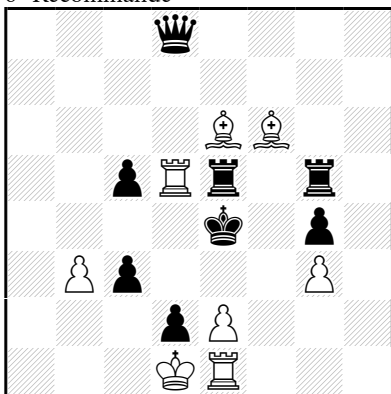
1. D×h5 Ca3+ (1...Fa6+?) 2. Rd4 é3♯

1. D×f6 Fa6+ (1...Ca3+?) 2. Rd5 é4♯

Échange de fonction du couple Th5/Ff6 (capture par la Df3/ clouage de la Té5). et Fa6/Cç2 (garde active avec échec/garde passive). Mats modèles et par clouage du Pe2.

Voir le 10 , 15, 33 et le 42 (mats du même pion).

10 - Shaul SHAMIR
 JT Abdelaziz Onkoud 40
 Maroc Echecs 2012
 6° Recommandé



h♯2 2 solutions 8+8

10 - Shaul SHAMIR :6° Recommandé.

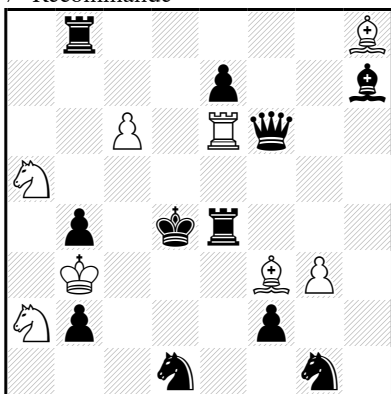
1.D×d5 Ff5+ 2.Rd4 é3‡

1.D×f6 Ff7 2.Rf5 é4‡

Échange de fonction du couple Td5/Ff6 (capture par la Df6/ clouage de la Té5). Auto-blocages de la Dd6 avec captures des pièces blanches thématiques. Gardes actives du Fé6. Mats modèles et par clouage administrés par le Pé2.

Voir le 10 , 15, 33 et le 42 (Mats du même pion).

9 - Aharon HIRSCHENSON & Menachem WITZTUM
 JT Abdelaziz Onkoud 40
 Maroc Echecs 2012
 7° Recommandé



h♯2 2 solutions 8+11

9 - Aharon HIRSCHENSON & Menachem WITZTUM :

7° Recommandé :

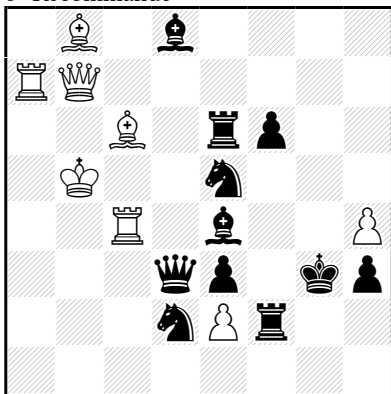
1.Ré3 Cç1 2.D×f3 Cç4‡

1.Rd5 Cb7 2.D×é6 C×b4‡

Échange de fonction du couple Té6/Ff3 (capture par la Df6/ clouage de la Té4). Ca5/Ca2 (garde active/mat). Jeu du Roi noir avec déclouages de la Df6. Captures et auto-blocages de la Df6 avec ouverture de la ligne du Fh8. Mats modèles et par clouage.

Il faut déclouer la Dame noire . En retour , elle ouvre et bloque.

49 - Manfred RITTIRSCH
 JT Abdelaziz Onkoud 40
 Maroc Echecs 2012
 8° Recommandé



h♯2 2 solutions 8+11

49 - Manfred RITTIRSCH :8° Recommandé.

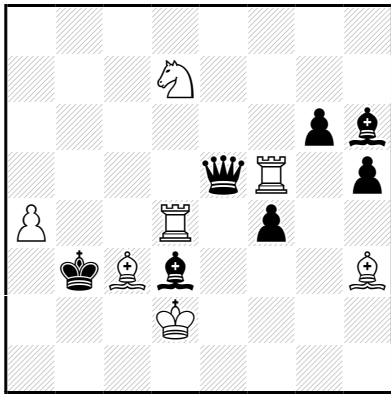
1.Rg2 Ta1 2.Cé×ç4 Dg7‡

1.Rg4 Dh7 2.C×ç6 Tg7‡

Échange de fonction du couple Tc4/Fc6 (capture par le Cé5/ clouage du Fé4) et Db7/Ta7 (garde active/mat). Jeu du Roi noir sur les axes du clouage avec déclouages du Cé5.

Procédé devenu classique. Après les déclouages du Cé5. Celui-ci capture à tour de rôle l'une des pièces blanches thématiques tout en couvrant la ligne du Fb8. Les mats sont sur la même case.

75 - Mark ERENBURG
 JT Abdelaziz Onkoud 40
 Maroc Échecs 2012
 9° Recommandé



h‡2 b) ♖b3→h4 7+7

75 - Mark ERENBURG: 9° Recommandé.

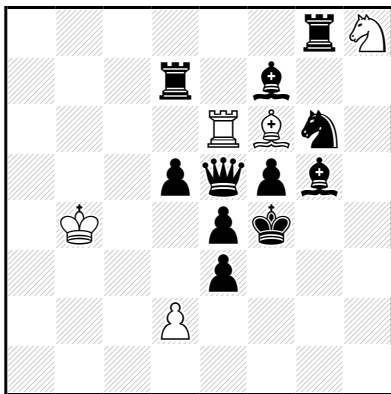
a) 1.D×d4 T×f4 2.Rç4 Fë6‡

b) 1.D×f5 Td5 2.Rg5 Ff6‡

Échange de fonction du couple Tf5/Td4 (capture par la Dë5/Ouverture+clouage de la Dë5) et Fh3/Fç3 (garde passive/mat). Auto-clouage préventif de la Dë5. Jeu du RN sur l'axe du clouage.

Pour que la pièce noire thématique capture les pièces blanches thématiques. Il fallait déplacer le Roi noir.

24 - Gábor TAR
 JT Abdelaziz Onkoud 40
 Maroc Échecs 2012
 10° Recommandé



h‡3 2 solutions 5+11

24 - Gábor TAR : 10° Recommandé.

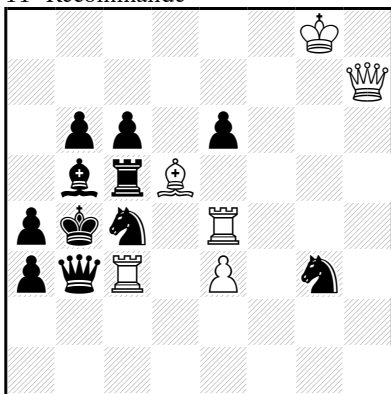
1.F×f6 Të7 (1...Të8 ?) 2.Dë6 d×ë3+ 3.Rë5 C×f7‡

1.F×ë6 Fg7 2.Df6 Rç5 3.Rë5 C×g6‡

Échange de fonction du couple Té6/Ff6 (capture/débloques+clouage de la Dame noire). Auto-clouage préventifs de la Dë5 sur les cases évacuées par les pièces blanches thématiques. Jeu du Roi noir sur la même case é5 débloquée par la Dame noire. Mats par clouages administrés par le Ch8.

Le couple thématique Té6/Ff6, qui garde la case occupée par la Dame noire et que le Roi noir occupera à deux occasions, est capturé par le couple Fg5/Ff7. Il en suit l'échange de fonction suivant (évacuation de la case que le Dame noire occupera au 2ème coup/ clouage de la Dame noire). Mats par clouages du Ch8.

1 - Valerio AGOSTINI & Antonio GAROFALO
 JT Abdelaziz Onkoud 40
 Maroc Echecs 2012
 11° Recommandé



h‡2 b) - ♗e3 6+11

1 - Valerio AGOSTINI & Antonio GAROFALO :

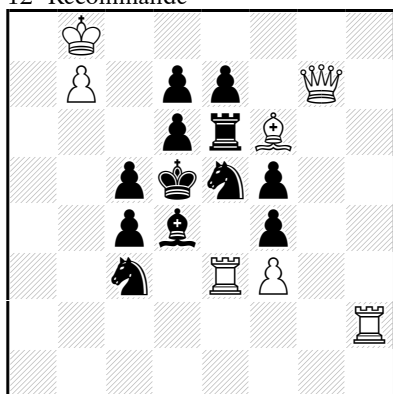
11° Recommandé

a) 1.T×d5 Të5 2.Rç5 Dë7‡

b) 1.D×ç3 Të3 2.Rb3 Db1‡

Echange de fonction du couple Tc3/Fd5 (capture/clouage). Déblocages du couple Db3/Tç5 avec capture du couple Tç3/Fd5. Jeu du Roi noir sur les cases évacuées par le couple Db3/Tç5. Clouage du couple Db3/Tç5 par la Të4. Mats modèles et par double clouage administrés par la Dame blanche.

2 - Shaul SHAMIR
 JT Abdelaziz Onkoud 40
 Maroc Echecs 2012
 12° Recommandé



h♣2 2 solutions 7+12

2 - Shaul SHAMIR : 12° Recommandé.

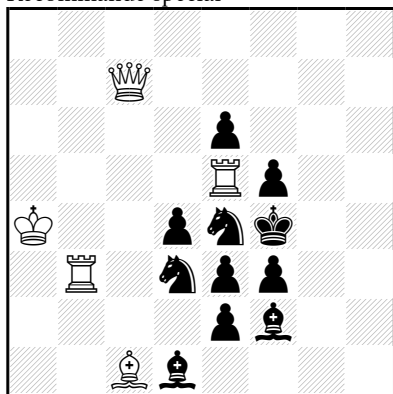
1.F×é3 Dg1 2.Rd4 Td2♣

1.T×f6 Th6 2.Ré6 Dg8♣

Échange de fonction du couple T3/Ff6 (capture/clouage du C3) et Dg7/Th2 (clouage actif/mat). Jeu du Roi noir sur les cases débloquées par le couple T6/Fd4. Mats modèles et par double clouage.

" La même idée que dans le n°1 V.Agostini & A.Garfalo . Dans le n°1 , La dame blanche administre les deux mats alors que la T4 effectue le deux déclouages. Dans le n°2 , le couple Dg7/Th2 effectue un échange de fonction (clouage actif/ mat)."

56 - Jacques ROTENBERG
 JT Abdelaziz Onkoud 40
 Maroc Echecs 2012
 Recommandé spécial



h♣2* 5+11

56 - Jacques ROTENBERG :Recommandé spécial

1...F×é3+ 2.R×é3 Dç1♣

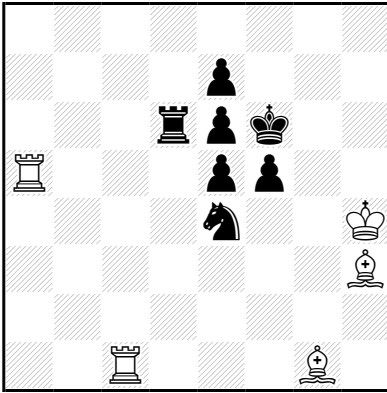
1.Cd2 T×é3+ 2.R×é3 Dé5♣

Échange de fonction du couple T5/Fc1 (sacrifice en é3/clouage du C4). Mats par double clouages administrés par la Dame blanches sur les cases évacuées par le couple thématique.

Le seul problème qui use d'un jeu apparent.

Section Meredith :

55 - Vadim VINOKUROV
 JT Abdelaziz Onkoud 40
 Maroc Echecs 2012
 1° Prix



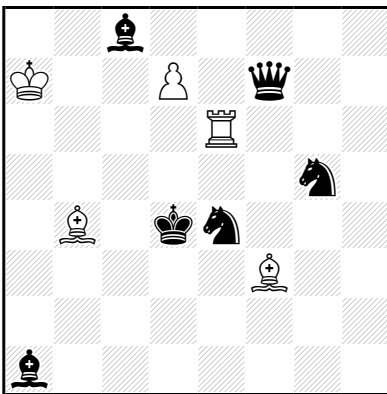
h±2,5 2 solutions 5+7

55 - Vadim VINOKUROV: 1° Prix.
 1...Fxf5 2.Rxf5 Ta4 3.Rf4 Tf1±
 1...Txe5 2.Rxe5 Fg2 3.Rd5 Tc5±

Échange de fonction du couple Ta5/Fh3 (sacrifice/clouage du Cé4) et Tc1/Fg1 (garde passive/mat). Jeu du Roi noir avec capture du couple thématique. Tous les coups des noirs sont effectués par le Roi noir. Mats modèles et par clouage. Position sans pions blancs. Meredith.

Position en Meredith et sans pions blancs.
 Les pièces blanches Tours et Fous se mettent au boulot pour mettre en réseau de mat un roi noir qui se laisse faire.

46- Jorge M. KAPROS
 JT Abdelaziz Onkoud 40
 Maroc Echecs 2012
 2° Prix



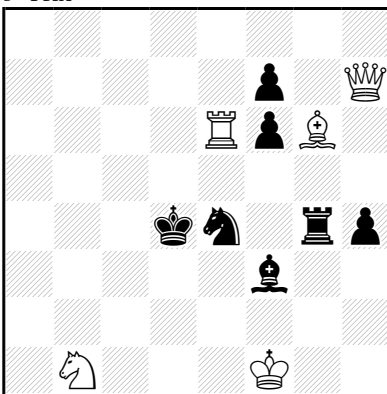
h±2 2 solutions 5+6

46- Jorge M. KAPROS: 2° Prix.
 1.Dxf3 d8=D+ 2.Ré3 Dd2±
 1.Dxe6 dxc8=D 2.Rd5 Dc5±

Échange de fonction du couple Té6/Ff3 (capture par la Dame noire/ clouage du Cé4). Captures, déclouages et autoblocages de la Dame noire. Jeu du Roi noir sur les axes du clouage. Mats modèles et par clouages. Tous les coups blancs sont effectués par le pion d7 promu. Meredith.

Le seule pion dans ce Meredith joue le principal rôle d'où son déclouage immédiat par la Dame noire. Les mats sont modèles et par clouage administré par la dame promue.

36 - Mario PARRINELLO
 JT Abdelaziz Onkoud 40
 Maroc Echecs 2012
 3° Prix



h±2 2 solutions 5+7

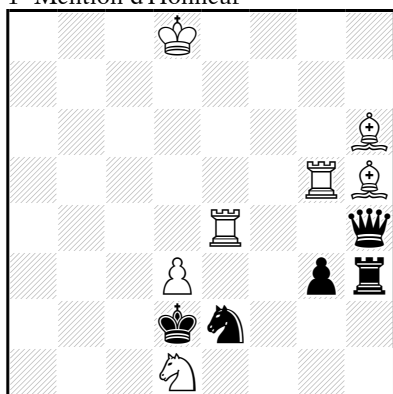
36 - Mario PARRINELLO :3° Prix
 1.fxe6 Dc7 2.Rd3 Dc3±
 1.fxg6 Dd7+ 2.Ré3 Dd2±

Échange de fonction du couple Té6/Fg6 (capture par le pf7/ clouage du Cé4). Ouvertures de lignes blanches par la Pf7 qui capture les pièces blanches thématiques. Mats par clouages effectués par la Dh7. Tous les coups blancs sont effectués par la Dame blanche. Positions sans pions blancs. Meredith.

Agréable Meredith. Le Pion f7 capture le couple thématique Té6/Fg6 tout en ouvrant la ligne de la Dame blanche qui va effectuer tous les coups blancs.

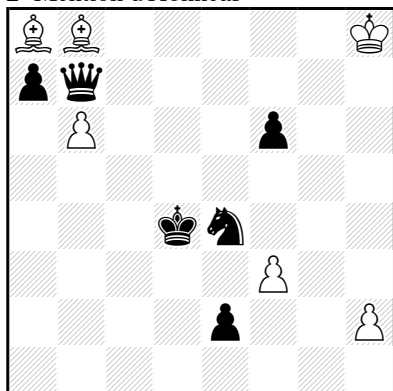
"Les pièces qui capturent le couple thématiques ouvrent la lignes des pièces matantes."

40 - Rolf WIEHAGEN & Christer JONSSON
 JT Abdelaziz Onkoud 40
 Maroc Echecs 2012
 1° Mention d'Honneur



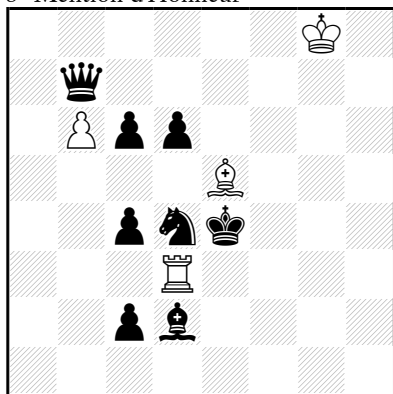
h‡2 2 solutions 7+5

59 - Jorge M. KAPROS & Jorge J. LOIS
 JT Abdelaziz Onkoud 40
 Maroc Echecs 2012
 2° Mention d'Honneur



h‡3 2 solutions 6+6

67 - Alexandre SEMENENKO
 JT Abdelaziz Onkoud 40
 Maroc Echecs 2012
 3° Mention d'Honneur



h‡3 2 solutions 4+8

40 - Rolf WIEHAGEN & Christer JONSSON :
 1° Mention d'Honneur
 1.Dg4? , 1.Df4?
 1.D×é4 Tç5+ (1...Tc5?) 2.R×d1 Tç1‡
 1.D×h5 T×g3+ (1...Txg3?) 2.Ré1 Tg1‡

Échange de fonction du couple Té4/Fh5 (capture par la Dh4/ clouage du Cé2). Batterie de Siers. Déclouages de la Tg5 . Ouvertures de la ligne du Fh6. Jeu du Roi noir. Mats modèles et par clouages administrés par la Tg5. Meredith.

Bon Meredith. La Dame noire décloue la Tg5 en batterie tout en capturant le couple thématique Té4/Fh5. Jeu du Roi noir sur les axes du clouage. Les mats sont modèles et par clouage. La Tg5 effectue tous les coups blancs.

59 - Jorge M. KAPROS & Jorge J. LOIS :
 2° Mention d'Honneur
 1.D×a8 b7 2.Cd6 b×a8=D 3.Ré5 Dé4‡
 1.Ré3 b×a7 2.D×b8+ a×b8=D 3.R×f3 Dg3‡

Échange de fonction du couple Fa8/Fb8 (capture par la Dame noire/clouage du Cé4). Mats modèles et par clouages administrés par le Pb8 promu après capture de la Dame noire. Tous les coups sont effectués par le Pb6. Meredith.

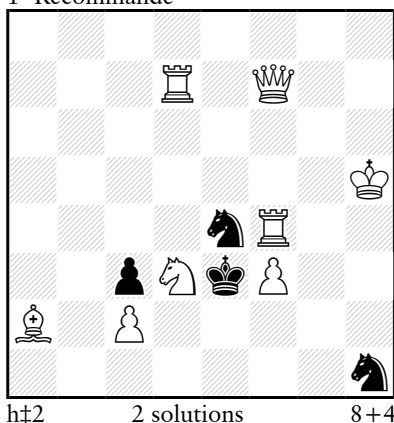
La paire de Fous blancs comme pièce thématiques .

67 - Alexandre SEMENENKO :3° mention d'Honneur
 1.Da7 b×a7 2.R×d3 a8=D 3.Rç3 Da3‡
 1.Dç7 b×ç7 2.R×é5 ç8=D 3.Rd5 Df5‡

Sacrifice de la Db7. Echange de fonction du couple Td3/Fé5 (capture par le Ré4/ clouage du Cd4). Mats modèles et par clouages du Pb6 promu qui effectue tous les coups blancs. Meredith.

L'on peut remplacer La Dame noire par une Tour noire. La présence de la Dame noir est justifiée par la position du Roi blanc , car Da8 ou Dç8 ne marchent pas .

57 - Jacques ROTENBERG
 JT Abdelaziz Onkoud 40
 Maroc Echecs 2012
 1° Recommandé

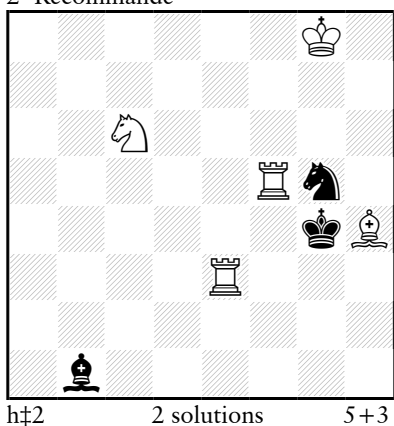


57 - Jacques ROTENBERG :1° Recommandé
 1.Chf2 Td4 2.R×d4 Da7±
 1.Cd6 Td4 2.R×d4 Df4±

Echange de fonction du couple Tf4/Td7 (sacrifice sur la même case d4/clouage du Ce4). Mats par clouages administrés par la Dame blanche. Meredith.

Commentaire de l'auteur :
 L'ensemble, qui a l'air simple a été très difficile à mettre au point. Le fait que les deux pièces thématiques soient des Tours blanches, et le fait que la case d4 soit vide au diagramme et au moment du sacrifice ont contribué à rendre difficile la construction. La matrice permet de montrer l'idée légèrement, et sans enfermer les Tours blanches
 L'astuce de 1.Chf2 est que c'est le seul coup d'attente, mais qu'il contrôle e4 ce qui évite de nombreuses démolitions.

69 - Ingemar LIND
 JT Abdelaziz Onkoud 40
 Maroc Echecs 2012
 2° Recommandé

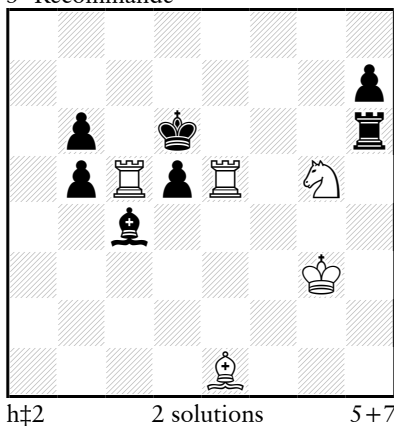


69 - Ingemar LIND :2° Recommandé.
 1.R×h4 Cc5 2.Rh5 Th3±
 1.R×f5 Cd4+ 2.Rf6 Tc6±

Échange de fonction du couple Tf5/Fh4 (capture par le Rg4/clouage du Cg5). Tous les coups noirs sont effectués par le Rg4. Mats modèles et par clouages administrés par la Tc3. Positions sans pions blancs. Meredith.

Plus économique que le N°12 de Shaul Shamir.

32 - Zoltán LABAI
 JT Abdelaziz Onkoud 40
 Maroc Echecs 2012
 3° Recommandé



32 - Zoltán LABAI :3° Recommandé
 1.R×c5 Fc3 2.Tc6 Cc4±
 1.R×e5 Rg4 2.Td6 Fc3±

Échange de fonction du couple Tc5/Tc5 (capture par le Roi noir/ clouage du Pd5) et Fé1/Cg5 (garde/mat).Meredith. Position sans pions blancs. Mats modèles et par clouages.

Sympathique Meredith. Le couple Fc1/Cg5 est le bienvenu.